



«O'ZSTANDART»
Agentligi

Ўзбекистон
стандартлаштириш,
метрология ва
сертификатлаштириш
агентлиги

ОЛХЎРИНИНГ ТОВАР СИФАТИ*



ТАЪРИФ & ТАСНИФ

Ушбу плакатнинг қоидалари истеъмолчиларга янги ҳолда етказиб бериладиган олхўрилар учун хос бўлган белгиларга эга бўлган олхўри (*Prunus domestica* или *Prunus salicina*) ва ўрик (*Prunus armeniaca*) дан ҳосил бўлган баъзи турлараро чатишма навлардан олинган олхўри турларига (дала навларига) тааллуқлидир; саноат қайта ишлаш учун мўлжалланган олхўрилар истисно қилинади. Олхўри мевалари уч навга бўлинади: олий нав, биринчи нав, иккинчи нав. Тасниф FFV 29 стандартининг «IV. Қўйимларга тегишли қоидалар» бўлимида рухсат этилган нуқсонларга мувофиқ аниқланади.

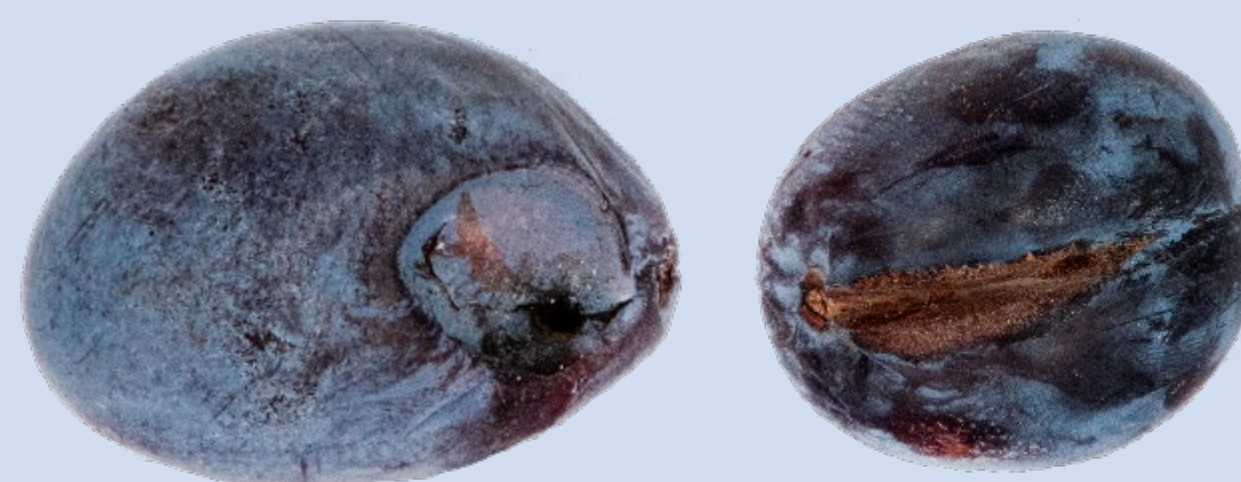


СИФАТ НУҚСОНЛАРИ

ШИКАСТЛАНГАН



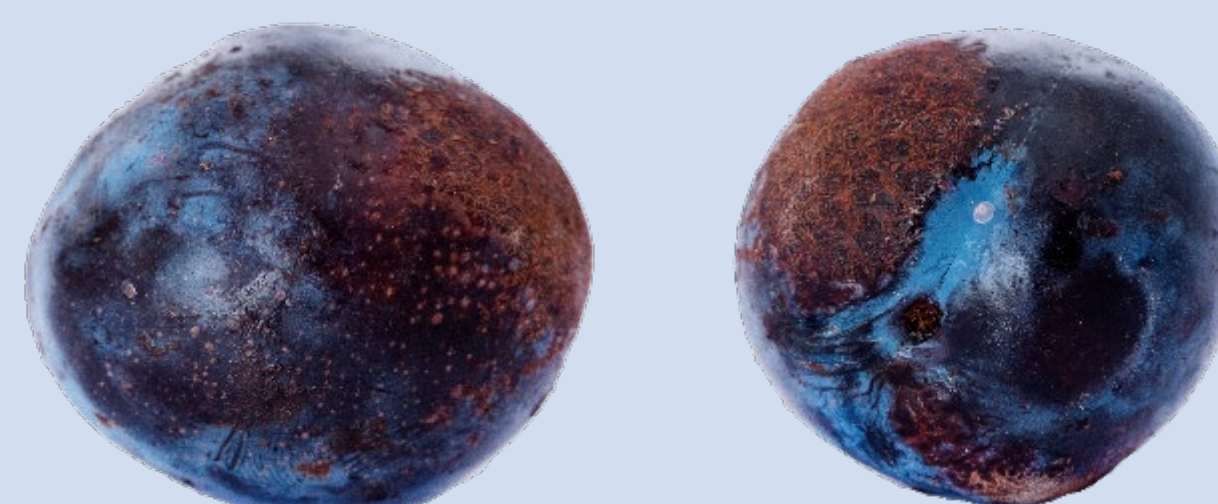
РИВОЖЛАНИШ
НУҚСОНЛАРИ



ЧИРИШ ЁКИ БОШҚА
БУЗИЛИШ ТУРИГА
УЧРАГАНЛАРИ



РАНГ
НУҚСОНЛАРИ



КИР ЁКИ КЎРИНАДИГАН
БЕГОНА МОДДАЛАР
БИЛАН



ПИШИБ ЎТИБ
КЕТГАН МЕВАЛАР



ХАШОРАТ
ЗАРАРКУНАНДАЛАР
МАВЖУДЛИГИ



ОЛХЎРИ КАЛИБРОВКАСИ

Қуйидаги минимал ўлчамлар ўрнатилган:

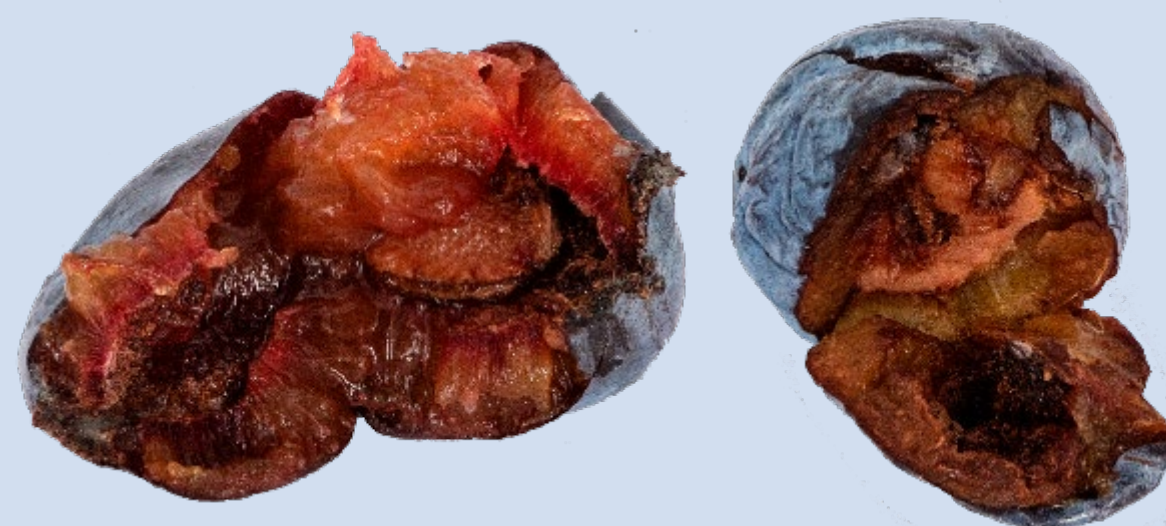
	Олий ва 1 нав	Иккинчи нав
Ўйрик мевали турлар	35 mm	30 mm
Бошқа турлар	28 mm	25 mm
Сариқ тоғолча ва уй олхўриси	20 mm	17 mm

Олий нав учун ўлчами бўйича бир турлигини таъминлаш учун ўша ўша ўрамдаги олхўрилар орасидаги ўлчамлар фарқи 10 mm дан ошмаслиги керак, барча навлар учун калибровкага жавоб бермайдиган 10% олхўрилар мавжудлигига йўл қўйилади.

ОЛХЎРИНИНГ СИФАТИ БЎЙИЧА ҚЎЙИМЛАР

Тасниф	Қўйимлар
Олий нав	5% I нав ва 0,5% II нав
Биринчи нав	10% II нав ва 1% деградацияланган
Иккинчи нав	10% қониқарсиз ва 2% деградацияланган

ХАШОРАТ
ЗАРАРКУНАНДАЛАР
КЕЛИТИРИБ
ЧИҚАРГАН ЭТ
ШИКАСТЛАНИШЛАР



ШАКЛ НУҚСОНЛАРИ



Европа Иттифоқи дастури
«Марказий Осиё - Инвест V»

